

## TH10T6LN 高性能三光吊舱 10倍光学变焦+640\*512热成像+1500米测距三光吊舱

TH10T6LN 是一款集成 10 倍光学变焦相机、640\*512 热像仪、1500 米激光测距高精度专业三轴增稳吊舱，此吊舱采用紧凑设计，具有稳定性高、体积小、重量轻、功耗低的特点；可见光相机采用有效像素 400 万的高清 SENSOR；热成像采用氧化钒 640x512 分辨率探测器，内带挡片。1500 米的高精度测距功能。提供软件地面站，支持画中画显示双路视频，网络直接控制云台及相机，支持本地 TF 储存及网络文件读写操作，支持双路同步录像，支持多种画中画模式及伪彩切换。

### 功能特点

- 10 倍可见光+640\*512 热成像
- 1500 米激光测距，视频叠加
- 多种热成像伪彩模式
- 地面端软件显控一体
- 多画中画模式
- 单 TF 卡，双路同步录像
- 1080P 网络输出，双向通讯
- 三轴增稳吊舱，630 克。

### 系统组成



TH10T6LN		
 		
<p>1 GND 2 5V OUT 3 RXD 4 TXD 5 DB- 6 DB+ 7 DA- 8 DA+</p> <p style="color: red;">不同产品线序有所不同，请确认再连接</p>		
<b>电压</b>	3S (DC12V) 或 6S	
<b>功率</b>	动态 12V 0.65A	
<b>云台</b>	<b>俯仰角动作范围</b>	-90°~+135° 抖动量±0.02°
	<b>航向角动作范围</b>	360° 无极旋转抖动量±0.03°
	<b>云台模式</b>	支持一键回中，锁头/跟随模式
	<b>控制方式</b>	速度自适应可控，网络或串口外部控制
<b>白光摄像机参数</b>	<b>CMOS 大小</b>	1/3 英寸 400 万像素 CMOS SENSOR
	<b>光学变焦</b>	10 倍高清光学变焦镜头，f=4.9±10%~49±10%mm
	<b>对焦时间</b>	实时快速对焦功能，对焦时间<1S
	<b>视频输出</b>	网络输出 RTSP 1080P 码流及 480P 码流，本地 TF1080P 存储
	<b>视场角 (FOV)</b>	D : WIDE 66.6° ±5% TELE 7.2° ±5% H : WIDE 53.2° ±5% TELE 5.3° ±5% V : WIDE 39.8° ±5% TELE 4.2° ±5%
<b>测距</b>	<b>支持模式</b>	1080P 30fps
	<b>红外波长</b>	905nm 人眼安全
	<b>测量范围</b>	10~1500 米
<b>热成像</b>	<b>精度/分辨率</b>	1m/ 0.1m
	<b>分辨率</b>	640*512 pixel
	<b>像元间距</b>	12 μm
	<b>类型</b>	非制冷焦平面微测辐射热计
	<b>波长范围</b>	8~14 μm
	<b>热灵敏度 (NETD)</b>	≤50mk@F1.0
	<b>对比度、伪彩</b>	可调，多种伪彩模式
	<b>视场角</b>	13mm 镜头，角度：32.9°x26.6°
<b>测量功能 (可选配)</b>	中心点、最高温和最低温显示温度功能；全局测温	
<b>整机尺寸</b>	125*135*H156mm	
<b>工作环境</b>	-10℃ to +45℃ / 20% to 80% RH	
<b>储藏环境</b>	-20℃ to +60℃ / 20% to 95% RH	
<b>主要应用</b>	无人机航拍	
<b>重量</b>	630 克	

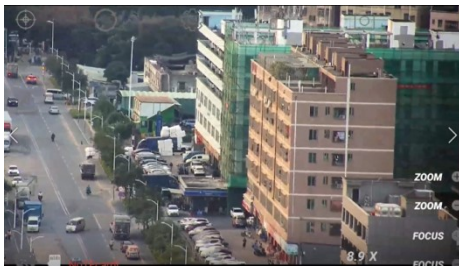
## Windows 地面站开机画面



## 画中画模式切换

支持 5 种画中画模式:

1. 单可见光模式;
2. 可见光大图+热成像小图模式 (默认方式);
3. 单热成像模式;
4. 热成像大图+可见光小图模式;
5. 可见光+热成像左右分屏模式;



Visible light



Visible light + Thermal infrared



Thermal infrared



Thermal infrared + Visible light

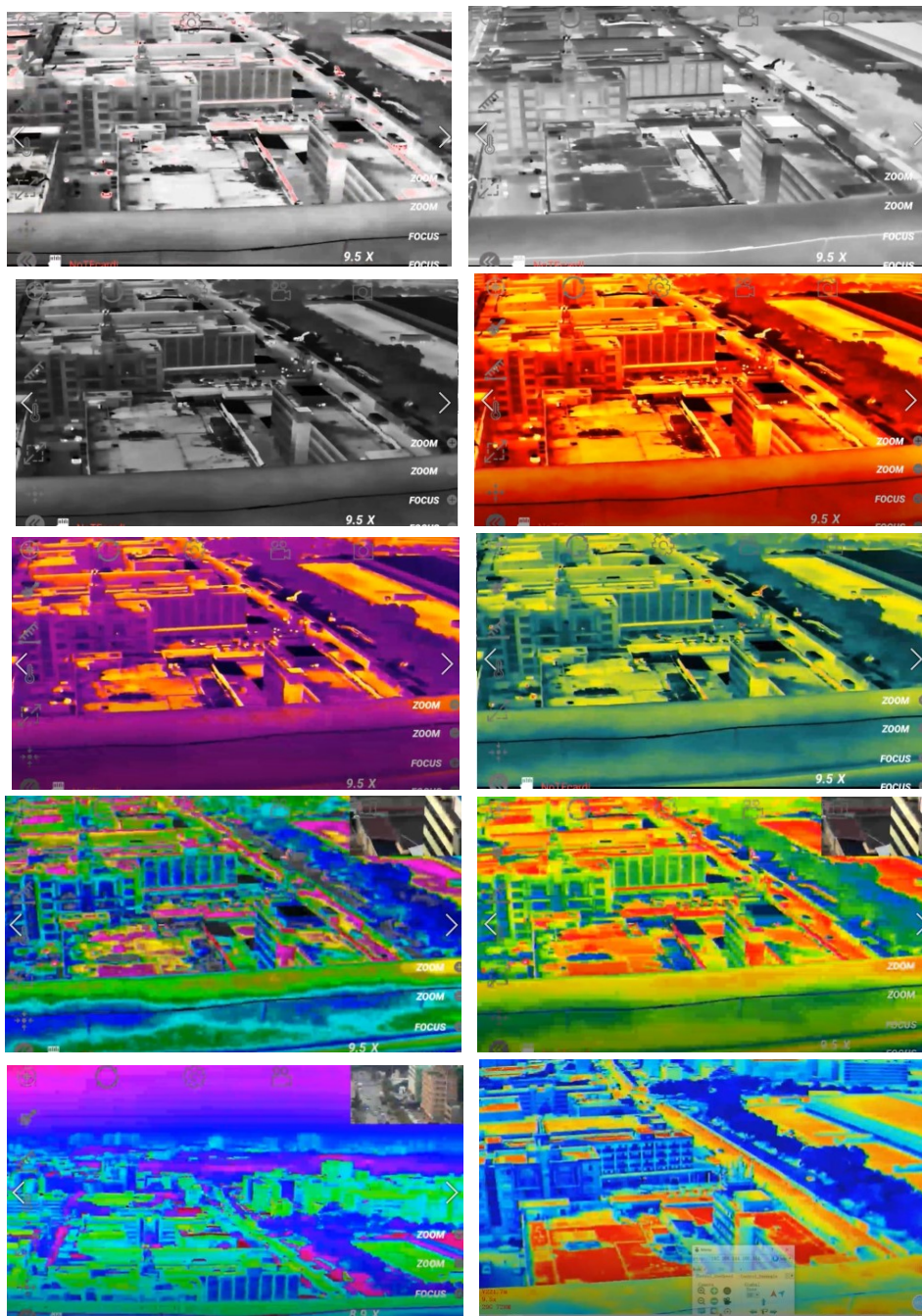




Split screen display(left and right)

## 伪彩模式切换

多种伪彩模式显示，可通过命令循环切换各种模式。如下图所示：



Topotek Vision Technology Co., Ltd  
2021.11.12